

**« Le Turing Club publie la 1ère étude sur
l'évolution des salaires 2016 - 2018 des
experts data en France :
Data Scientists et Data Engineers »**





- Enquête réalisée par *“opinionway”*
- **70% des répondants ont fourni leurs grilles de salaires**
- **3 objectifs** majeurs :
 1. Une **définition commune** des experts data
 2. La **rémunération** des experts data **selon l’ancienneté & la localisation géographique**
 3. L’évolution des rémunérations sur les 2 dernières années.

1. Une définition commune des experts data



Data Scientist

- ✓ Captation, traitement et analyse de données complexes
- ✓ Maîtrise des techniques de machine learning, des environnements Big Data et des langages de la data science (R, Python, SAS)
- ✓ Vulgarisation



Data Engineer

- ✓ Outils de collecte
- ✓ Plateformes décisionnelles & Big Data
- ✓ Programmation, approche DevOps
- ✓ Qualité et gouvernance de la donnée
- ✓ Langages informatiques de la donnée (SQL/HQL, Python, Scala, Java)



Data Analyst / Marketing Analyst

- ✓ Data management, statistiques et datamining
- ✓ Appropriation des problématiques métiers
- ✓ Etudes liées à la connaissance client
- ✓ Outils de traitement des données (SAS, R, SQL)
- ✓ Présentation des résultats

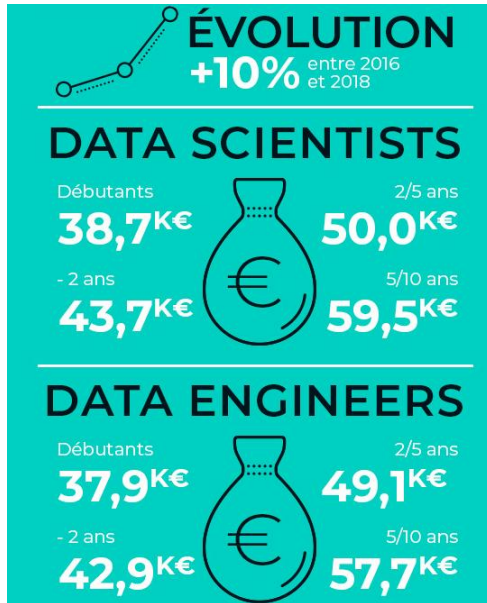


2. Une demande en pleine explosion!



- **+53 % de nos data scientists sont issus de l'université et 47 % d'Ecole(s).**
- **Surdemande des 2-5 ans d'expérience sur tous les profils**
- **Une demande X2 versus l'offre !**

3. L'évolution des rémunérations sur les 2 dernières années



➤ +10% en moyenne entre 2016 et 2018 avec des disparités significatives :

- **Pour les jeunes diplômés :**
 - +11% pour les Data Scientists,
 - +10 % pour les Data Engineers,
- **Pour les Data Scientists:**
 - +12% chez les 2-5 ans / 5-10 ans d'expérience: phénomène de réalignement par rapport aux nouveaux embauchés.
- **Pour les Data Engineer:**
 - Même phénomène observé mais à partir des 5-10 ans, niveaux d'expérience sur lesquels ces profils sont encore + rares.

4. La rémunération des experts data selon l'ancienneté & la localisation géographique



- 1 écart Paris-Province dès l'entrée dans la vie active : **-4% en moyenne en Province**
- **Augmentant avec la séniorité et le profil :**
 - Data Scientist : **-16 % en Province sur les 5-10 ans d'expérience**
 - Data Engineer : **-8,5 % en Province sur les 5-10 ans d'expérience**



Next steps



- Renouveler l'étude pour suivre l'évolution dans le temps
- Ajout d'axes d'analyses complémentaires



TuringClub

Membres ayant participé à l'étude

